

## WP 4.1. Testing phase

### Study for the design of a wayfinding path for the port of Ancona



## **DISCLAIMER**

This document reflects the author's views; the Programme authorities are not liable for any use that may be made of the information contained therein.

## INDEX

I. DOCUMENT CONTROL SHEET .....	3
II. ABSTRACT .....	4
III. TABLE FORMAT AND LAYOUT.....	6

## I. DOCUMENT CONTROL SHEET

<b>Project acronym</b>	ADRIGREEN
<b>Project Title</b>	Green and Intermodal solutions for Adriatic airports and ports
<b>Axis</b>	Maritime transport
<b>Specific Objective</b>	4.1- Improve the quality, safety and environmental sustainability of marine and coastal transport services and nodes by promoting multimodality in the Programme area.
<b>Project website</b>	<a href="https://www.italy-croatia.eu/web/adrigreen">https://www.italy-croatia.eu/web/adrigreen</a>
<b>Start of the project</b>	01/01/2019
<b>Duration</b>	36 months
<b>Related activity:</b>	3.2 –Environmental assessment
<b>Deliverable name:</b>	D. 4.1. Study for the design of a wayfinding path for the port of Ancona
<b>Type of deliverable</b>	Report
<b>Language</b>	English
<b>Work Package Title</b>	Testing and evaluating innovative intermodal and low-carbon solutions
<b>Work Package number</b>	4
<b>Work Package Leader</b>	Central Adriatic Ports Authority
<b>Status</b>	Final
<b>Author (s)</b>	Central Adriatic Ports Authority
<b>Version</b>	1
<b>Distribution</b>	Public

<b>First draft:</b>	20/07/2021
<b>Final delivery date</b>	04/10/2021

## II. ABSTRACT

The communication is addressed to users who arrive in Ancona by train or by long-distance bus who need to reach the ticket office and then boarding to the ferry. The ticket office and check-in is located far from the boarding points and its location is not known to all travelers.

Furthermore, the pedestrian path to reach the ticket office is really uncomfortable and the necessary orientation references along the routes are missing. The wayfinding project is developed on two integrated levels:

- the construction of a directional orientation system, located in the main nodes of the route with disambiguation functions;
- the creation of dedicated planimetric maps, with the presentation of the routes and methods of reaching destinations.

These two layers are coordinated by a common graphic identity, resulting in the recognizability of the information supports even if with different sizes. In fact, some supports, provided by the Central Adriatic Ports Authority have been reused.

The orientation panel is made up of a 10mm thick high pressure self-supporting laminated material, for exteriors, consisting of cellulosic fibers impregnated with rot-proof thermosetting resins, with anti-UVA and anti-weathering treatment with a guarantee of physical-mechanical stability for 20 years, graphics included in the support, holded up by a 70x30mm tubular profile in galvanized iron oven coated with epoxy powders in cast iron gray color.

The intervention includes:

- n. 16 panels 47x45 cm
- n. 8 panels cm. 72x120 (of which 3 double-sided)
- n. 1 panel cm. 60x240
- n. 1 panel cm. 60x120
- n. 2 posters cm. 100x140
- n. 2 panels cm. 125x163
- n. 4 panels for totem cm. 271x91
- n. 1 panel cm. 25x25 for bus pole

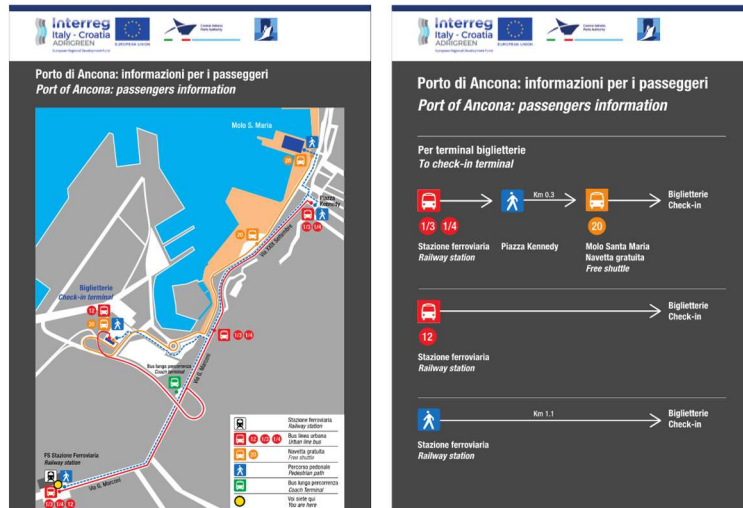
### III. TABLE FORMAT AND LAYOUT



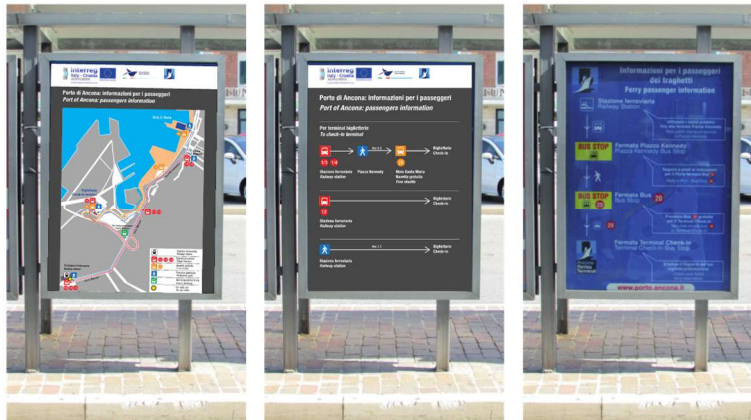
Autorità di Sistema Portuale  
del Mare Adriatico Centrale

Tav. 01

Studio e progettazione di sistema di wayfinding  
del Porto di Ancona



AM/FS1 - AM/FS2  
 Uscita stazione ferroviaria  
 Sostituzione dei due poster cm. 100x140h della pensilina autobus  
 (stessa posizione)



AM/FS1

AM/FS2



ATM/1  
 Stazione ferroviaria / Piazza Rosselli  
 Banchina bus all'uscita dalla stazione



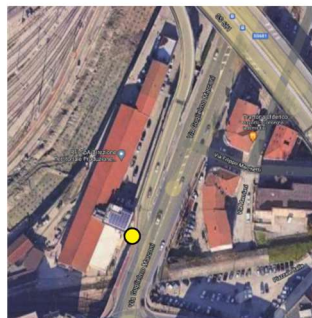




AT/2  
Via G. Marconi  
Avvicinamento passerella sottopasso  
svincolo SS681  
In questa posizione i pedoni tendono a proseguire lungo la ciclabile, a destra. L'utilizzo della passerella è più sicuro anche se il fondo stradale è sconnesso e poco adatto alle rotelle delle valigie.



Tabella cm. 47x45h  
1 montante  
Fissaggio lato balaustra





AT/3  
 Via G. Marconi  
 Imbocco passerella sottopasso  
 svincolo SS681  
 Targa agganciata alla cancellata a sinistra.  
 Verificare proprietà.



Tabella cm. 40x45h  
 Fissaggio alla ringhiera

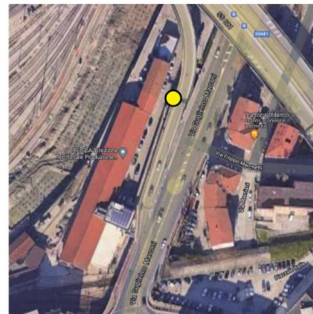




AT/4  
 Via G. Marconi  
 Passerella sottopasso svincolo SS681  
 Targa fissata a parete.  
 Verificare con ANAS



Tabella cm. 40x45h  
 Fissaggio alla parete

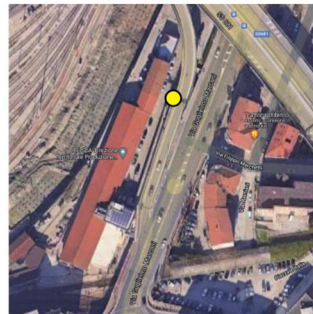




AT/5  
 Via G. Marconi  
 Passerella sottopasso svincolo SS681  
 Targa fissata a parete.  
 Verificare con ANAS.



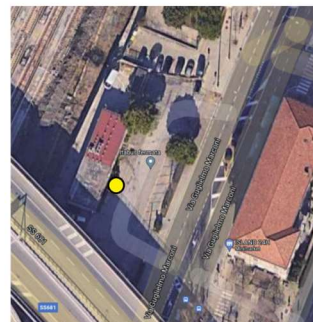
Tabella cm. 40x45h  
 Fissaggio alla parete se possibile,  
 altrimenti con montante.  
 Contestuale rimozione tabelle esistenti





ATM/6  
 Via G. Marconi  
 Piazzola terminal bus lunga percorrenza  
 Lato sinistro pensilina

Tabella cm. 60x120h  
 2 montanti  
 Fissaggio a terra con plinti

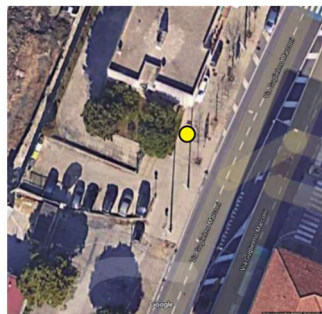




AT/7  
Via G. Marconi, 36  
In prossimità terminal bus lunga percorrenza



Tabella cm. 47x45h  
1 montante  
Fissaggio a terra con plinto





AT/16  
Via G. Marconi, 7  
Fermata bus 1/3-1/4 direzione Piazza Kennedy  
Verificare con sopralluogo la posizione esatta



Tabella cm. 47x45h  
1 montante  
Fissaggio a terra con plinto





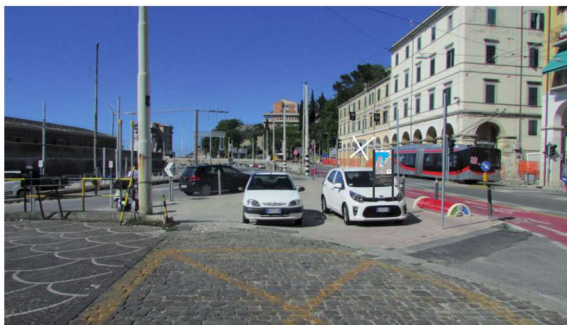
ATM/8a  
 Via G. Marconi  
 Incrocio con Banchina Nazario Sauro  
 in posizione perpendicolare a via Marconi  
 Direzione stazione  
 Contestuale rimozione tabella stradale

Tabella bifacciale cm. 60x120h  
 2 montanti  
 Fissaggio a terra con plinti

Nota:  
 Sarebbe opportuno adottare soluzioni che  
 impediscano la sosta (e la fermata) sul  
 marciapiede, come da segnale stradale  
 di divieto presente.



h. cm. 200







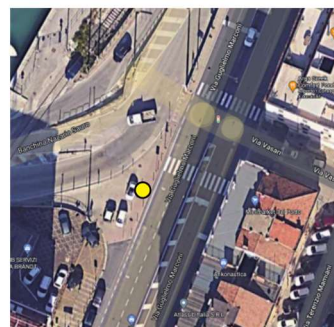
ATM/8b  
 Via G. Marconi  
 Incrocio con Banchina Nazario Sauro  
 in posizione perpendicolare a via Marconi  
 Direzione stazione  
 Contestuale rimozione tabella stradale

Tabella bifacciale cm. 60x120h  
 2 montanti  
 Fissaggio a terra con plinti

Nota:  
 Sarebbe opportuno adottare soluzioni che  
 impediscano la sosta (e la fermata) sul  
 marciapiede, come da segnale stradale  
 di divieto presente.



h. cm. 200





ATM/9a  
 Banchina Nazario Sauro, ingresso parcheggio  
 Direzione check-in

Tabella bifacciale cm. 60x120h a 2 montanti  
 Fissaggio a terra con plinti

Nota: Sarebbe opportuno adottare soluzioni che  
 rendano sicuro il tratto tra l'incrocio con via Marconi e  
 l'ingresso del parcheggio  
 (es. barriere jersey in cemento o ad acqua o transenna)



h. cm. 200





ATM/9b  
 Banchina Nazario Sauro  
 Ingresso parcheggio  
 Direzione via Marconi

Tabella bifacciale cm. 60x120h  
 2 montanti  
 Fissaggio a terra con plinti



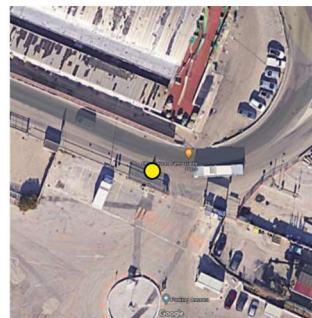


AT/10  
 Banchina Nazario Sauro  
 In prossimità del varco carrabile  
 dietro il mercato ittico

Nota: valutare se rimuovere o lasciare  
 la tabella gialla



Tabella cm. 47x45h  
 1 montante  
 Fissaggio con plinto a terra

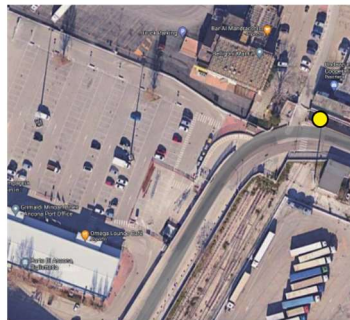




AT/11  
 Banchina Nazario Sauro  
 Attraversamento pedonale in prossimità  
 della rampa di accesso al piazzale del check-in



Tabella cm. 47x45h  
 1 montante  
 Fissaggio con plinto a terra

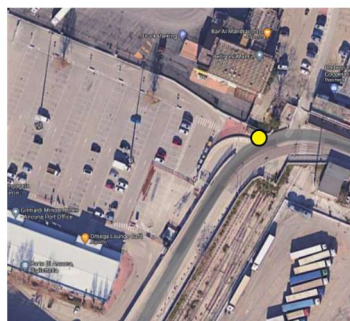




AT/12  
 Banchina Nazario Sauro  
 Rampa di accesso al piazzale del check-in



Tabella cm. 47x45h  
 1 montante  
 Fissaggio con plinto a terra



Terminal biglietterie  
*Check-in terminal*

Navetta per imbarchi  
*Free shuttle to ferries*

Tabella check-in 1

Tabella cm. 240x60h  
Fissaggio alla cancellata

Rimozione tabella esistente

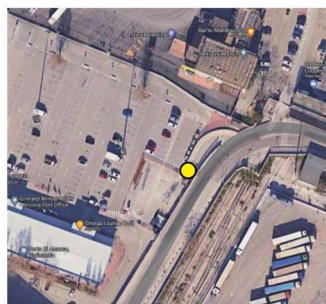
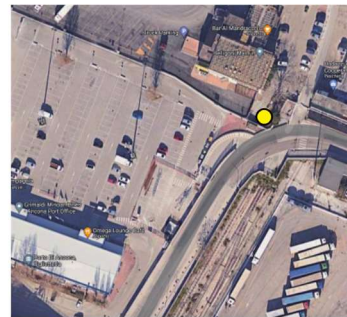




Tabella check-in 2

Tabella cm.120x60h  
Fissaggio alla cancellata

Rimozione tabella esistente

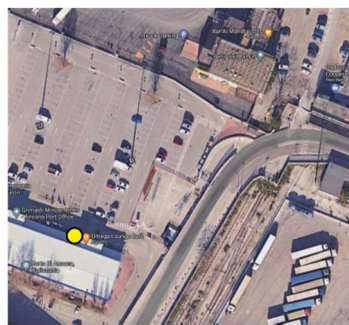
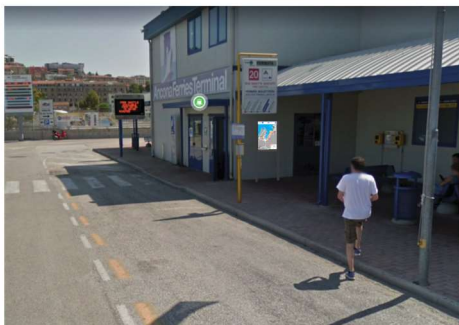






ATM/14  
 Biglietterie check-in  
 Ingresso biglietteria

Tabella cm. 60x120h  
 2 montanti  
 Fissaggio a terra con plinti

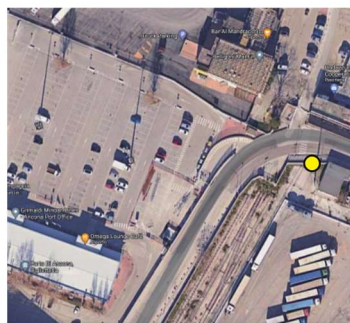




AT/13  
 Banchina Nazario Sauro  
 Attraversamento pedonale dall'uscita area check-in



Tabella cm. 47x45h  
 1 montante  
 Fissaggio con plinto a terra





AT/15  
Banchina Nazario Sauro  
Ingresso parcheggio prima della rotatoria  
direzione via Marconi



Tabella cm. 47x45h  
1 montante  
Fissaggio con plinto a terra

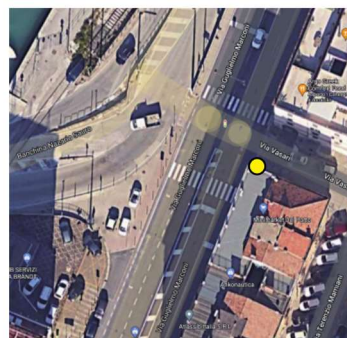




AT/15bis  
Via G. Marconi angolo via Vasari  
in prossimità attraversamento pedonale, lato portico



Tabella cm. 47x45h  
1 montante  
Fissaggio con plinto a terra





AT/16bis  
 Piazza Kennedy  
 Tabella con montante a terra o a muro sulla lesena tra le luci delle saracinesche alla discesa bus 1/3 - 1/4



Tabella cm. 47x45h  
 1 montante  
 Fissaggio con plinto a terra

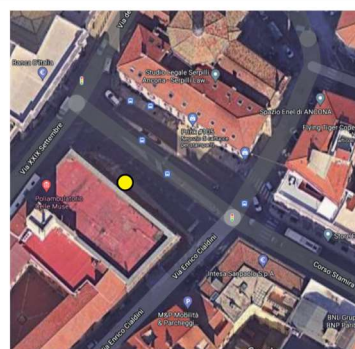


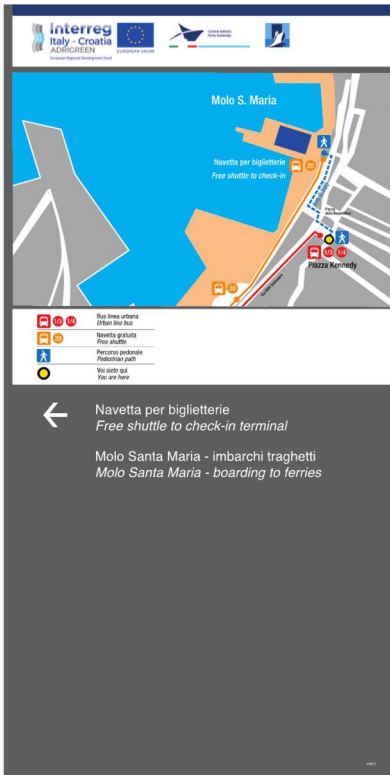
ATP/16bis  
 Piazza Kennedy  
 Tabella agganciata  
 alla palina della  
 fermata bus 1/3-1/4

Tabella cm. 25x25h  
 spessore 5mm  
 Fissaggio al palo con aggancio a "U"



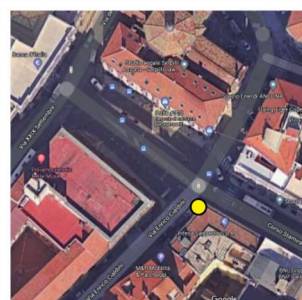
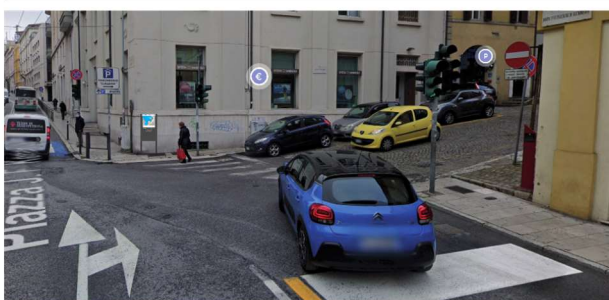
Esempio targa su palo  
 esistente e particolare  
 del sistema di aggancio

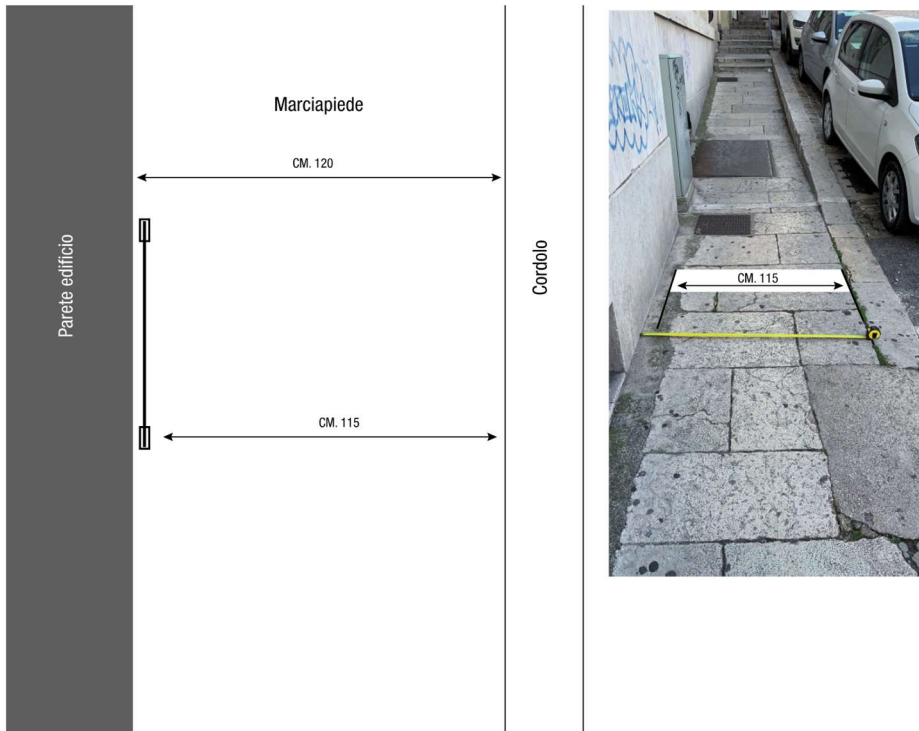




ATM/17  
Piazza Kennedy  
Angolo via Cialdini-corso Stamira

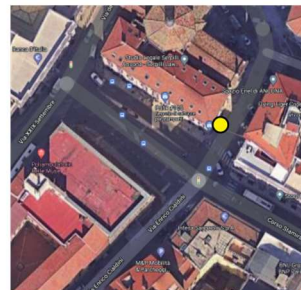
Tabella cm. 60x120h  
2 montanti  
Fissaggio a terra con plinti

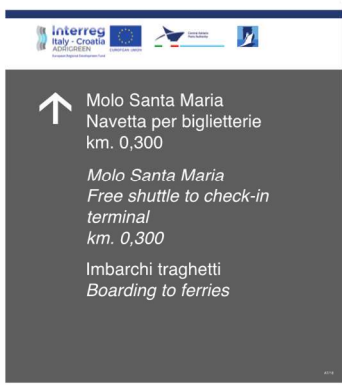




ATM/17  
 Piazza Kennedy  
 Angolo via Cialdini-corso Stamira

Tabella cm. 60x120h  
 2 montanti  
 Fissaggio a terra con plinti  
 Dettaglio planimetrico





AT/18  
 Angolo largo Sacramento



Tabella cm. 47x45h  
 1 montante  
 Fissaggio a terra con plinto







AT/19  
 Scalo Vittorio Emanuele  
 Angolo piazza della Repubblica



Tabella cm. 47x45h  
 1 montante  
 Fissaggio a terra con plinto

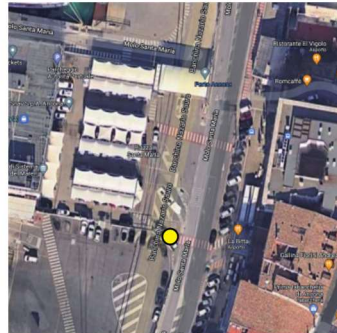




ATM/20  
 Molo Santa Maria  
 Pensilina Navetta 20

Nota:  
 Rimozione delle due tabelle esistenti;  
 La tabella di destra "discovery Ancona"  
 sarà aggiornata dal progetto "Remember"  
 ed anche con il progetto di segnaletica  
 turistica del Comune di Ancona.

Tabella cm. 60x120h  
 2 montanti  
 Fissaggio a terra con plinti

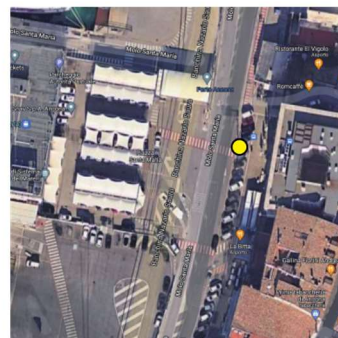
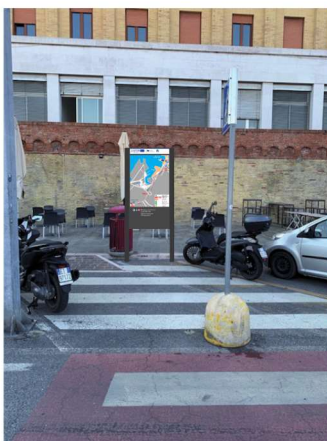


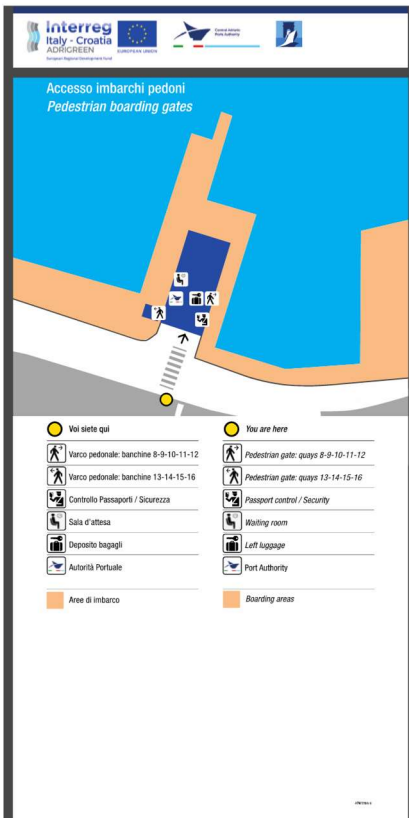


ATM/20bis-a  
 Molo Santa Maria  
 Attraversamento pedonale uscita sbarchi  
 Sulla destra della rampa disabili

Tabella cm. 60x120h  
 2 montanti  
 Fissaggio a terra con plinti

Tabella bifacciale

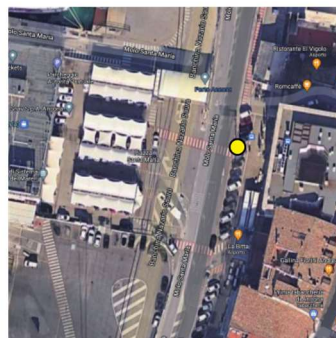
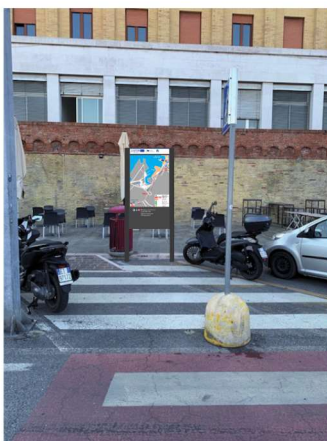




ATM/20bis-b  
Molo Santa Maria  
Attraversamento pedonale uscita sbarchi  
Sulla destra della rampa disabili

Tabella cm. 60x120h  
2 montanti  
Fissaggio a terra con plinti

Tabella bifacciale  
Dettaglio area portuale e servizi di prossimità





AM/molo-a



AM/molo-b

Molo Santa Maria, incrocio con Scalo Vittorio Emanuele (bifacciale)  
 Sostituzione della tabella esistente cm. 100x140h  
 (stessa posizione)





AM Santa Maria 1  
 Molo Santa Maria  
 Adesivo in sostituzione all'attuale  
 sul solo lato rivolto verso l'uscita sbarchi

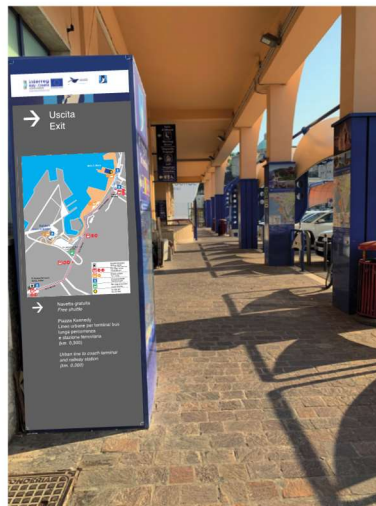
Nota:  
 spostare il totem/prisma all'angolo  
 dell'effettivo vialetto di accesso  
 agli imbarchi e ricollocare il  
 cestino portarifiuti.  
 In questo caso l'adeguamento del  
 layout di entrata è collegato alla segnaletica  
 di imbarco/sbarco e non può  
 essere qui modificato, se non sul  
 lato in uscita, come da layout.





AM Santa Maria 2  
 Adesivo in sostituzione all'attuale  
 (solo su questo lato)

Nota:  
 le mappe "Welcome" presenti sugli altri  
 totem dovrebbero essere a mio avviso  
 riconsiderate per il progetto "REMEMBER".





AM Da Chio  
 Pensilina della navetta 20  
 molo 16 Da Chio:  
 Uniformare layout su totem  
 esistenti (mappa e indicazioni)  
 sul lato rivolto alla strada



Capolinea 20 della biglietteria:  
 Eliminare tabella sulla palina





AT/22  
Scalo Vittorio Emanuele  
angolo via dell'Appannaggio



Tabella cm. 47x45h  
1 montante  
Fissaggio a terra con plinto

