

Notice boards

Final Version of 30/06/2022

Deliverable Number D.4.8.2.



REGIONE DEL VENETO

Regione Emilia-Romagna



Project Acronym	VALUE
Project ID Number	10046694
Project Title	EnVironmental And cuLtUral hEritage development
Priority Axis	Environment and cultural heritage
Specific objective	3.1
Work Package Number	4
Work Package Title	Development of the districts (including Pilot Action)
Activity Number	4.8
Activity Title	Realization of thematic paths
Partner in Charge	LP Municipality of Comacchio
Partners involved	All
Status	Final
Distribution	Public

Index

Summary	3
Municipality of Comacchio	3
Po Delta Veneto Regional Park	4
Kaštela City.....	5
Town of Cres	9
City of Korčula	10

Summary

The installation of notice boards in the pilot areas contributes to the equipment of the thematic paths, therefore to the enhancement of the accessibility of information to a wider public.

Municipality of Comacchio



Po Delta Veneto Regional Park



I Percorsi del Progetto VALUE

Presenza Romana nell'Alto Adriatico
 Il tratto meridionale, da Ravenna verso Comacchio, ricalca l'antica Fossa Augusta, attraversa i grandi centri di occupazione romana, i centri di San Giovanni, Ostellato, Dogato e Rovereto, per poi proseguire verso la necropoli di Voghenza e terminare nella zona di Ferrara. Il tratto settentrionale, invece, segue il corso del Padus, ricalca la Via Annia-Popilia che, proveniente da Ravenna, passa per Logosanto, Pontemadino, San Basilio, puntando poi verso Adria e Loreo in direzione di Aquileia.

Empori e Rotte Commerciali nel Mondo Antico
 L'itinerario segue l'antico corso del Po di Spina e si sovrappone alla linea di costa d'età etrusca. Dal Museo Open Air di Comacchio, si attraversa l'area della necropoli spinetica e verso nord, in direzione di Logosanto si arriva a Massenzatico, dove ritroviamo le ultime tracce di cordoni litoranei fossili (X sec. a.C.). Si prosegue poi verso ovest in direzione di Ariano Polesine e dell'emporio di Adria. Invertendo il senso di marcia, ci si volgerà verso sud est per raggiungere il sito archeologico di San Basilio.

Medio Evo e i grandi centri di spiritualità
 L'itinerario si snoda sul corso tardoantico del Po di Primaro; da Ferrara, verso sud est si erge il Santuario del Poggetto (VII sec.) presso Sant'Egidio e la Pieve di S. Giorgio (VI sec.) prima di Argenteo; devia poi verso Baenvigante e la Delizia voluta dal Duca Borso d'Este. Avanzando verso Comacchio, si scorge la Pieve paleocristiana di S. Maria in Padovetere, da qui si prosegue verso Codigoro e l'Abbazia di Pomposa (IX sec.); continua la risalita verso nord e il Castello della Mesola. Si raggiunge poi San Basilio.

The VALUE Project Routes

Roman Presence in the Upper Adriatic
 The southern section, from Ravenna towards Comacchio, follows the ancient Fossa Augusta, crosses the great centres of Roman occupation, the centres of San Giovanni, Ostellato, Dogato and Rovereto, and then continues towards the necropolis of Voghenza and ends in the Ferrara area. The northern section, on the other hand, follows the course of the Padus and Via Annia-Popilia which, coming from Ravenna, passes through Logosanto, Pontemadino, San Basilio, then heading towards Adria and Loreo in the direction of Aquileia.

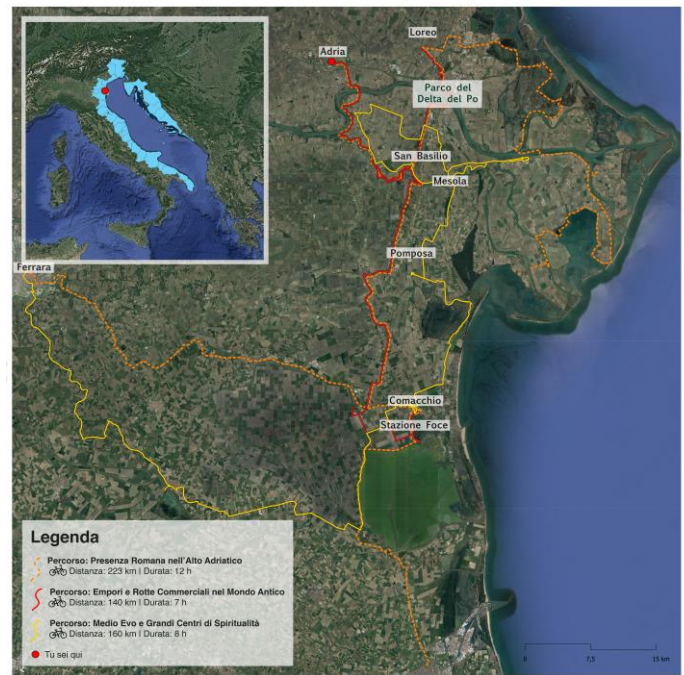
Emporioms and Trade Routes in the Ancient World
 The itinerary follows the ancient course of Po di Spina and overlaps the Etruscan age coastline. From the Comacchio Open Air Museum, you may cross the area of the Spinetic necropolis and head north towards Logosanto to reach Massenzatico, where we find the last traces of fossil coastlines (10th century BC). Then, continue west towards Ariano Polesine and the Adria emporium. By reversing the direction of travel, you will turn south-east to reach the archaeological site of San Basilio.

Middle Ages and the Great Centres of Spirituality
 The itinerary winds along the late ancient course of the Po di Primaro; from Ferrara, towards the south east stands the Santuario di Poggetto (12th century) near Sant'Egidio and the Pieve of San Giorgio (6th century) before Argenteo; then it deviates towards Benignante and the Delizia commissioned by Duke Borso d'Este. Advancing towards Comacchio, you can see the early Christian Pieve of S. Maria in Padovetere; from here continue towards Codigoro and the Abbey of Pomposa (9th century); the ascent continues to the north and the Mesola Castle. Then you will reach San Basilio.



PROGETTO VALUE

EnVironmental And cuLtUralhEritage development
 Sito culturale: Adria



Museo Archeologico Nazionale di Adria
 Il museo, immerso tra gli alberi, illustra la storia del Delta del Po, snodo dei rapporti tra il mondo mediterraneo, l'Italia settentrionale e il centro Europa. Offre una varietà di testimonianze, che coinvolgono la cultura veneta, etrusca, greca e romana, attraverso numerosi reperti, tra cui bronzi, gioielli etruschi, ceramiche attiche a figure nere e a figure rosse e una straordinaria raccolta di vetri di età romana. Il Museo si inserisce all'interno della Riserva di Biosfera MAB UNESCO che copre tutta l'area del Delta del Po, un paesaggio unico di acque e di storia.

National Archaeological Museum of Adria
 The museum, nestled among the trees, illustrates the history of the Po Delta, a hub of relations between the Mediterranean world, northern Italy and central Europe. It offers a variety of testimonies, involving the Venetian, Etruscan, Greek and Roman culture, through numerous finds, including bronzes, Etruscan jewels, Attic black-figure and red-figure ceramics and an extraordinary collection of Roman glass. The Museum is part of the MAB UNESCO Biosphere Reserve which covers the entire area of the Po Delta, a unique landscape of water and history.



Kaštela City



Beginning of the trail – project information



Guide signs 1 and 2

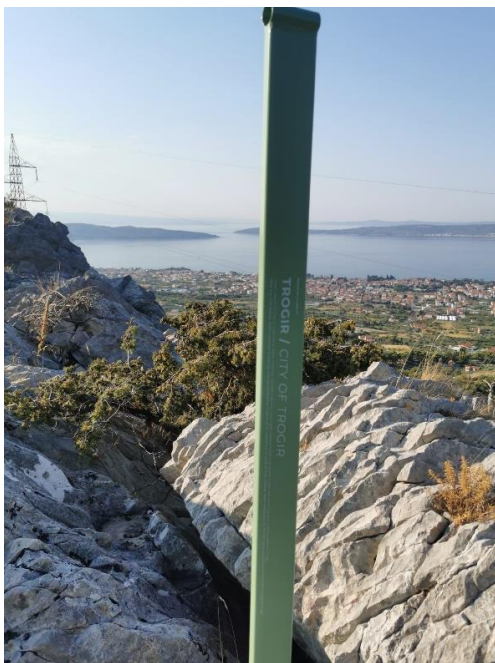




Guide signs 3 and 4



On site notice boards



Targets that present connected localities

Town of Cres



City of Korčula

