



**Associazione Intercomunale Terre Estensi
Servizio Associato di Protezione Civile**



**RISCHIO SISMICO
E AREE DI ATTESA**



RISCHIO SISMICO

Il terremoto è un fenomeno naturale, normalmente di breve durata, non prevedibile, che non può essere evitato e che di solito si ripete nelle aree già colpite in passato.

La scossa sismica di per sé non costituisce una minaccia per l'incolumità delle persone e degli animali; ciò che provoca vittime durante un terremoto è principalmente il crollo degli edifici, di loro parti o di quello che contengono ed il verificarsi di incendi ed esplosioni dovute a perdite di gas.

La prima e fondamentale protezione dalle calamità viene infatti dalla cura che si pone nelle costruzioni, dalla conoscenza e dal rispetto dell'ambiente.

Il rischio sismico, inteso come stima dei danni causati da un terremoto, può essere limitato affidandosi alla prevenzione degli effetti, attraverso la conoscenza di tre elementi principali:

- vulnerabilità delle opere costruite dall'uomo e quindi loro resistenza al terremoto;
- esposizione al terremoto della popolazione, ovvero il numero di persone presenti nell'area interessata;
- probabilità di accadimento degli eventi sismici basata sui dati storici.

708

Della Terra Tremante

Ann. di Chri-
sto. 1570.

Nel mese di Novembre vuol, che siano inforti i Terremoti in Ferrara. Bzov. *Hist. Eccles. tom. 21. anno 1570. nu. 71.* smaltendoli per molto horrendi, e quasi universali in Italia, che replicando spesse volte fecero danni inestimabili, molte case caddero al suolo, la terra si squarciò. Il Duca di Ferrara Alfonso insieme co'l Popolo si portò all'aperto, e furono così frequenti, che in 40. hore fù scossa la terra 150. volte; restò così stordito, ed afflitto l'infelice Duca, che Pio V. Pontefice con la sua gran carità volle consolarlo con un Breve particolare; nè fù solo Ferrara in questi flagelli, mà gran parte d'Italia provò simili sciagure, Venetia, Modena, Mantova parimente intesero le loro violenze così distintamente raguaglia il Bzovio. *Quo anno Ferrara mense Novembri gra-*
vis-

HISTOIRES
DE TREMBLEMENT EFFROYABLE
de terre aduenu en la cité de Ferrare & enuironns en
l'an 1570. & des considerations & cau
ses naturelles des terre-trembles.

CHAPITRE

XLIII.



PIANO INTERCOMUNALE DI PROTEZIONE CIVILE E AREE DI ATTESA

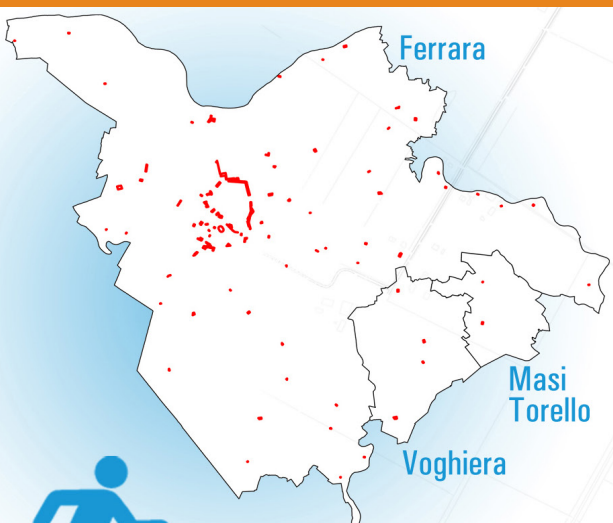
Nel Piano Intercomunale di Protezione Civile sono indicate le procedure da seguire per garantire azioni rapide ed efficaci in caso di emergenza.



AREE DI ATTESA

L'individuazione delle Aree di Attesa è una parte dei contenuti strategici del Piano Intercomunale di Protezione Civile, si tratta infatti di aree del territorio che, per accessibilità e caratteristiche vengono indicate come adatte a diventare uno spazio di raduno della popolazione in caso di emergenza. Non si tratta di zone specificamente attrezzate, ma di luoghi riconosciuti dal sistema di protezione civile nel caso in cui occorra sfollare in spazi protetti. In caso di calamità è importante che tutti conoscano l'ubicazione delle Aree di Attesa più prossime al proprio luogo di lavoro o alla propria casa, in modo da poter scegliere quella più vicina o più facilmente raggiungibile.

In mappa sono rappresentate solo le Aree di Attesa che si trovano in prossimità del centro di Ferrara, le altre localizzate nel territorio sono visualizzabili alla pagina web del Servizio Associato di Protezione Civile Terre Estensi.



parco urbano Bassani
via Canapa | via Bacchelli

giardino delle capinere
sottomura Porta Catena

Torrione S.Giovanni
Porta degli Angeli
sottomura via Gramiccia | via Bacchelli

zione

DF
via Darsena

parcheggio centro storico
piazzale Kennedy

ex Baluardo di S.Rocco
sottomura via Caldirolo

Barlaam

Porta S.Pietro
sottomura Porta S.Pietro

Baluardo di S.Tommaso
sottomura via Caldirolo

parcheggio Revedin
via Recchi

parcheggio viale Volano
viale Volano

ne Porta Reno

ippodromo
via Pastro

giardini S.Giorgio
piazza S.Giorgio



COSA FARE IN CASO DI EMERGENZA

Per essere preparati ad affrontare un'emergenza è bene conoscere alcuni comportamenti di autoprotezione.

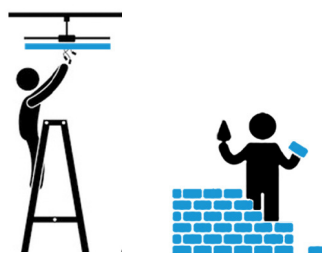
PREPARATI ALLE EMERGENZE

La sicurezza strutturale degli edifici è fondamentale.

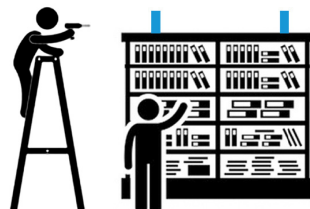


Fare attenzione allo stato di manutenzione dell'edificio nonché degli elementi esterni quali ad esempio:

- Recinzioni
- Antenne
- Grondaie
- Comignoli
- Tegole
- Tettoie

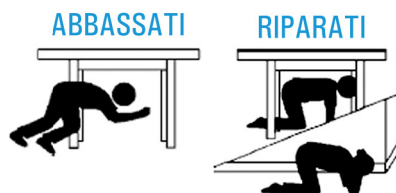


All'interno dell'edificio fissare i mobili e gli elementi a rischio di caduta.



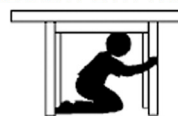
PROTEGGITI DURANTE UN TERREMOTO

Abbassarsi sulle ginocchia, coprirsi sotto un tavolo o una scrivania oppure accostarsi ad un elemento portante proteggendo la testa e il collo con le braccia e le mani.



Rimanere in posizione protetta fino alla fine della scossa.

REGGITI E ATTENDI



COME ALLONTANARSI DA UN EDIFICIO

Se è necessario lasciare l'edificio portare con se ciò che può essere immediatamente utile, in particolare:

- vestiti adeguati alla stagione
- telefono e caricabatteria
- acqua
- documenti
- farmaci salvavita



Ancora meglio un kit di emergenza preventivamente preparato e conservato in un luogo facilmente raggiungibile.



Una volta all'esterno allontanarsi da edifici, cartelli, linee elettriche e simili.

Se la situazione lo richiede recarsi a piedi presso l'Area di Attesa più vicina, preventivamente individuata, per ricevere informazioni o assistenza.



INFORMAZIONE

In caso di allerta della Protezione Civile mantenersi informati in modo da essere pronti ad ogni evenienza.



Per ottenere rapidamente sul cellulare o sul pc le informazioni relative alle allerta e alle attività di protezione civile è sufficiente iscriversi al canale Telegram "Comune di Ferrara Protezione Civile" dopo aver scaricato l'app di Telegram, gratuita per Android, iPhone e Windows Phone.





Associazione Intercomunale Terre Estensi Servizio Associato di Protezione Civile

Via Marconi, 35 • 44122 Ferrara • e-mail: protezionecivile@comune.fe.it
NUMERI ATTIVI SOLO IN EMERGENZA: 0532 771546 • 0532 771585

NUMERI UTILI PER INFORMAZIONI E ASSISTENZA

Polizia Locale: 0532 418600 • 0532 418601

Vigili del Fuoco: 115

Pronto soccorso: 118

Polizia di Stato: 113

Carabinieri: 112

Per ulteriori informazioni

consulta la pagina web del
Servizio Associato di Protezione Civile Terre Estensi:
<https://www.comune.fe.it/it/b/25422/nucleo-di-protezione-civile>



Per informazioni relative
alle allerta e alle attività di Protezione Civile
Canale Telegram: "Comune di Ferrara Protezione Civile"

Cronaca Comune
quotidiano online del Comune di Ferrara
www.cronacacomune.it